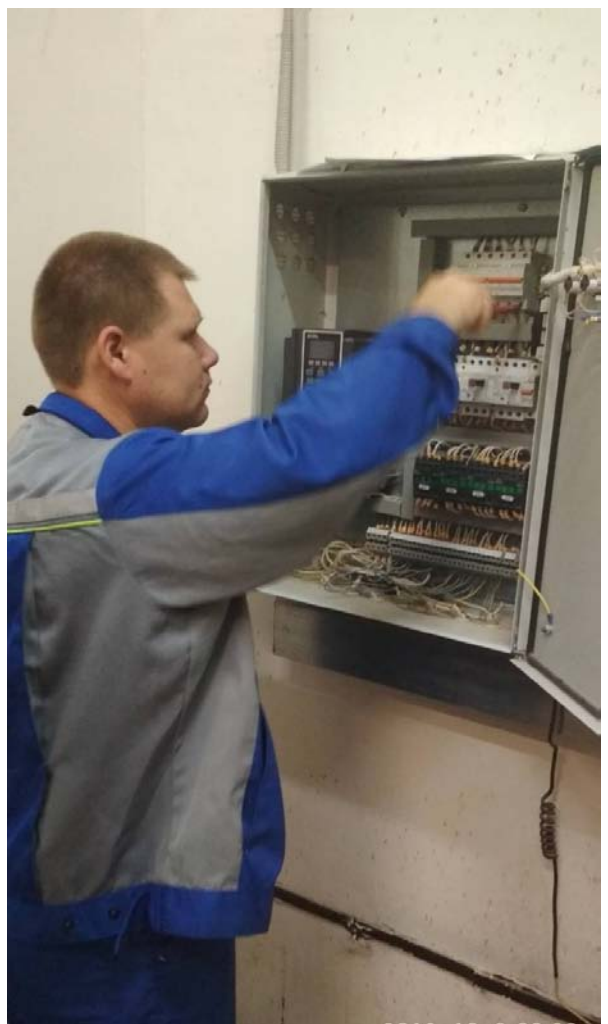




Замена ламп в светильниках.



Протяжка контактов в электрощитах.



Замена фильтров в приточных установках.



Ревизия запорно-регулирующей арматуры.



Регулировка автоматики приточных установок.



Замена автоматических воздухоотводчиков системы ГВС.



Регулировка циркуляционных насосов теплового контура.



Замена инфракрасных датчиков в светильниках.



Протяжка контактов силового оборудования.



Запуск отопления в квартирах.



Работы по поверке узла учета ХВС.



Замена ламп в холле ЖК «Парус».